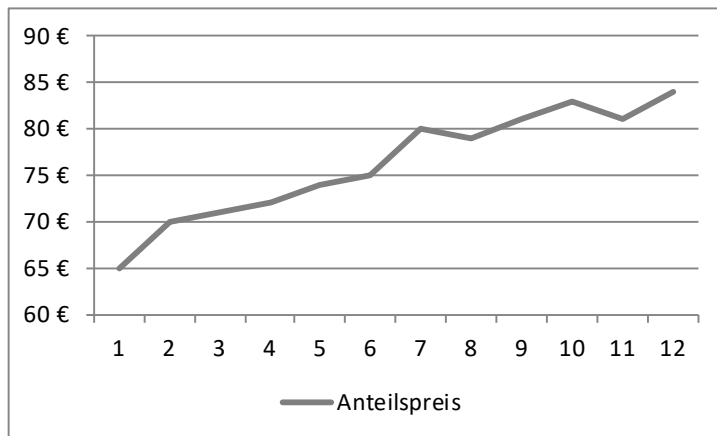


COST-AVERAGE-EFFEKT

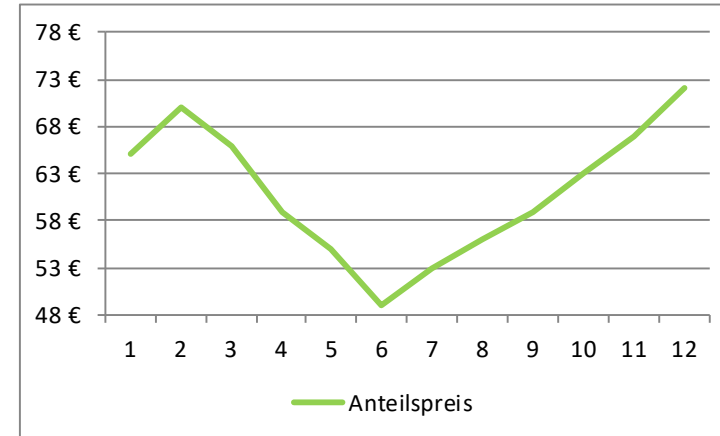
Situation 1: Steigende Kurse



Monat	Anlagebetrag	Anteilspreis	erworbene Anteile
1	100 €	65 €	1,54
2	100 €	70 €	1,43
3	100 €	71 €	1,41
4	100 €	72 €	1,39
5	100 €	74 €	1,35
6	100 €	75 €	1,33
7	100 €	80 €	1,25
8	100 €	79 €	1,27
9	100 €	81 €	1,23
10	100 €	83 €	1,20
11	100 €	81 €	1,23
12	100 €	84 €	1,19
Summen:	1.200 €		15,83

Eingezahlt:	1200,00 €
Mittelwert Kurs:	76,25 €
Endkurs:	84,00 €
Anzahl:	15,83 Anteile
Depotwert:	1330 €
Rendite:	10,81 %

Situation 2: Fallende Kurse



Monat	Anlagebetrag	Anteilspreis	erworbene Anteile
1	100 €	65 €	1,54
2	100 €	70 €	1,43
3	100 €	66 €	1,52
4	100 €	59 €	1,69
5	100 €	55 €	1,82
6	100 €	49 €	2,04
7	100 €	53 €	1,89
8	100 €	56 €	1,79
9	100 €	59 €	1,69
10	100 €	63 €	1,59
11	100 €	67 €	1,49
12	100 €	72 €	1,39
Summen:	1.200 €		19,87

Eingezahlt:	1200,00 €
Mittelwert Kurs:	61,17 €
Endkurs:	72,00 €
Anzahl:	19,87 Anteile
Depotwert:	1431 €
Rendite:	19,23 %